

Carton Flow

Visit www.dexion.cz/Produkty/Manipulace-s-malymi-dily/Carton-Flow/ for the latest information.

Díky širokému výběru policových možností, které jsou vhodné pro různé situace a řadu plastových skladovacích zásobníků na uskladnění malých dílů, můžeme nabízet komplexní řešení pro všechny oblasti uskladnění nebo výběru malých dílů.

Úzké regály nastavitelné bez potřeby šroubování, nebo délkové mini regálové systémy pro těžší položky s komplexní škálou doplňků zahrnující válečkové dráhy a mini load systémy znamenají, že Dexion dokáže zdokonalit jakoukoli manipulační oblast na optimální prostor a zajistit tak jeho vysokou efektivitu.

Carton Flow is a product in the category

Manipulace s drobnými díly

- Hi280 - standard
- Hi280 – Mobilní
- Hi280 - Víceúrovňový
- Carton Flow**
- Police s dlouhým rozestupem - Shelfplan
- Slotted Angle

Please visit www.dexion.cz to see our other products.

Popis

„Carton flow“ od Dexion je důležitou součástí v řetězci dodávek součástek na montážních linkách a linkách pásových dopravníků.

Manipulační místo sestává z regálu doplněného o nakloněnou válečkovou dráhu, která se používá pro transport komponentů na montážní jednotku. Válečkové dráhy se rovněž mohou využívat ve skladech jako součást celkového logistického procesu. Nakládání na jedné straně a vykládání na straně druhé podle principu FIFO (First in first out).

Systémy Dexion **carton flow** se konstruují buď jako stacionární jednotky, nebo mohou být doplněny o uzamykatelná kolečka/koleje pro rychlé a snadné dispoziční změny ve skladu. Nakládání a vykládání jsou rozdělena do dvou samostatných uliček a manipulace tak může probíhat bez přerušení.

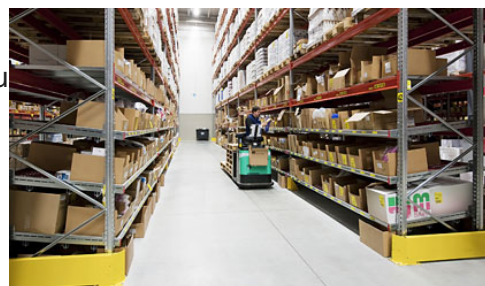
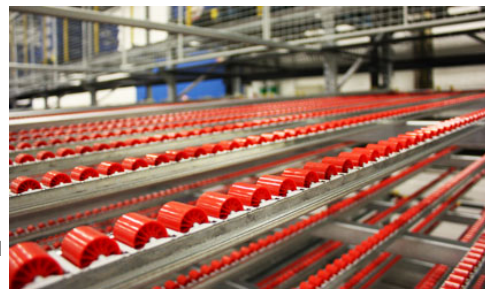
Regály jsou nastavitelné a jsou navrženy z ergonomického úhlu pohledu tak, aby pracovníkům umožnily efektivní manipulaci.

Skladování pomocí systémů **carton flow** má obrovské ekonomické výhody díky skutečnosti, že zboží je skladováno ve vysoké hustotě, čímž šetří prostor v porovnání s tradičními skladovými metodami, přičemž také redukuje manipulační vzdálenosti a časy mezi skladovými policemi a vykládacím čelem systému.

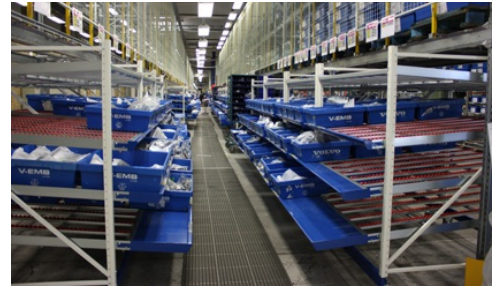
Manipulace s drobnými díly › Carton Flow

Reference

Volvo PV, Švédsko



ponorná a vynikacím celým systémem.



Výrobky

Systém carton flow může být postaven jako samostatná jednotka, volně stojící, s nebo bez koleček, nebo jako integrovaný do paletového regálu, někdy na nižších úrovních pod masou zboží.

Možnost nastavit police a trati koleček tak, aby vyhovovaly různým požadavkům, dělá systém vhodným pro rozličné velikosti a hmotnosti balení. Modulární systém v kombinaci s jednoduchou a rychlou instalací umožňuje v případě potřeby změn v dispozici skutečně jednoduché přestavení.



Šířka tratí může být nastavitelná v rozestupech 11,5 mm. Trati koleček se dodávají s kolejovým vedením, aby zjednodušily zakládání. Dělicí příčky vedou zboží v přímých linkách, aby nedošlo k poškození. Kolečkové koleje se vyrábí z pozinkovaných ocelových profilů a válečky jsou vyrobeny z vysoce kvalitního polyetylénu.

Základ systému carton flow má být modulární a lehce měnitelný. Počet úrovní regálu je možno přizpůsobit v závislosti na metodě manipulace se zbožím, manuální nebo pomocí vysokozdvizného vozíku. Počet výběrů za časovou jednotku je neomezený.

