

# Hi280 - Víceúrovňový

Visit [www.dexion.cz/Produkty/Manipulace-s-malymi-dily/Hi280---Viceurovov/](http://www.dexion.cz/Produkty/Manipulace-s-malymi-dily/Hi280---Viceurovov/) for the latest information.

**Díky širokému výběru policových možností, které jsou vhodné pro různé situace a řadu plastových skladovacích zásobníků na uskladnění malých dílů, můžeme nabízet komplexní řešení pro všechny oblasti uskladnění nebo výběru malých dílů.**

Úzké regály nastavitelné bez potřeby šroubování, nebo délkové mini regálové systémy pro těžší položky s komplexní škálou doplňků zahrnující válečkové dráhy a mini load systémy znamenají, že Dexion dokáže zdokonalit jakoukoli manipulační oblast na optimální prostor a zajistit tak jeho vysokou efektivitu.

Hi280 - Víceúrovňový is a product in the category

## Manipulace s drobnými díly

Hi280 - standard

Hi280 – Mobilní

Hi280 - Víceúrovňový

Carton Flow

Police s dlouhým rozestupem -

Shelfplan

Slotted Angle

Please visit [www.dexion.cz](http://www.dexion.cz) to see our other products.

## Popisy

Manipulace s drobnými díly › Hi280 - Víceúrovňový

**Policový systém Hi-280 víceúrovňový, se vsunutou mezaninovou konstrukcí, je policovým systémem navrženým na dvě nebo více úrovně. Spodní část policového systému tvoří základ pro mezaninové podlaží.**

Pozice jsou zde extra silné a jsou dimenzované, aby unesly zatížení z horního podlaží. Systém konstruován jako víceúrovňový se často používá ve větších skladech náhradních dílů, nebo v případě požadavku skladování velkého počtu položek s nižší fluktuací.

Základem multipodlažní instalace systému Hi280 je samotný policový systém postavený z EK-pozic vyrobených z pozinkované oceli tloušťky 1,2 mm. Pozice mohou být buď přechodné, přičemž nesou police na druhém poschodí, nebo samostatné EK-pozice, kde postavený mezanin má nad sebou volně stojící policové jednotky.

## Reference

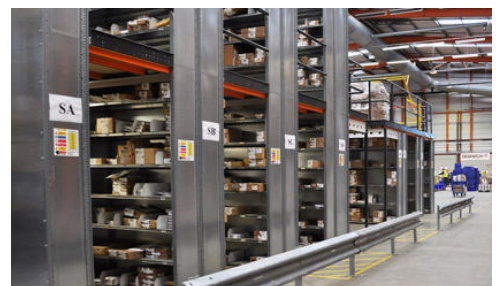
MTU Detroit Diesel, Holandsko

Staples, Německo

Electrolux Distriparts AB, Švédsko

Toyota Parts Center, Belgie

Staples, Německo





## Rozsah

Koncept je založený na dobře známém policovém systému Hi280 jako multiúrovňové instalaci se zabudovaným mezaninovým podlažím. Dizajn vyžaduje vysokou nosnost jednotlivých komponentů, výsledkem čehož je instalace s velkými možnostmi plánování pro optimální skladování. K dispozici pro skladování a manipulaci je tak plný objem. Položky s nižší fluktuací jsou uskladněny na vyšších policových pozicích, zatímco vysokoobrátkové zboží je umístěno na přízemí. Víceúrovňové instalace nacházejí uplatnění ve vícero oblastech a jsou skladovým řešením nabízejícím optimální skladové využití.



## Technické údaje

Manipulace s drobnými díly › Hi280 - Víceúrovňový

Víceúrovňová instalace vyžaduje pozornou specifikaci, protože celková související zatížení mohou být velmi vysoká. Z toho důvodu je dizajn každé víceúrovňové instalace nutno vypočítat individuálně, a to z důvodu zaručení nejvyšší možné bezpečnosti.

Jednotlivé komponenty jsou standardní díly systému Hi280, ale kvůli speciálním požadavkům a možným vysokým zatížením instalace obsahuje stabilizační vyztužení, i když to může záviset na výšce instalace.

Pokyny jsou uvedeny níže:

### Rozměr

výška: do 15 000 mm. Normální instalace obsahuje více než dvě nebo tři úrovně, a to včetně přízemí. Pro některé klienty jsme ale vytvořili čtyři podlaží.

### Velikost

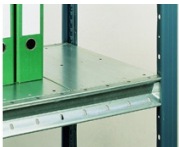
Budova skladu je často omezujícím faktorem.

### Nosnost

Nosnost horních polic je stejná, jako nosnost dolních polic, a to 75 – 400 kg. Víceúrovňové konstrukce je ale nutno individuálně vypočítat a zkontrolovat



# Příslušenství



## Police

Používají se pro uskladnění všech druhů zboží a předmětů a vytvářejí další úroveň v rámci stojanu.



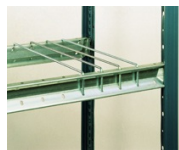
## Rozdělovače prostoru

Pro vertikální uskladnění dlouhých předmětů, jako například trubek a umožňují rychlý a přímý přístup.



## Rozdělovače polic

Používají se na oddělení uskladněných předmětů a vytvoření menších pozic v polici.



## Tyčové rozdělovače

Složky můžete rozdělit na množství otevřených tyčových částí.



## Speciální nosníky

Umožňují velmi hospodárné uskladnění předmětů s velkými rozměry a šetří náklady na další police.



## Vytahovací police

Možnost použití jako psací stoly, pracovní stoly nebo k dočasnému uložení menších předmětů.



## Vytahovací zásuvky

Vhodné pro uskladnění menších předmětů nebo položek a na vyobrazení se nachází v kombinaci s plastovými skladovacími nádobami.



## Vytahovací přihrádky/zásuvky

Přihrádka s úplnou nebo částečnou šířkou.



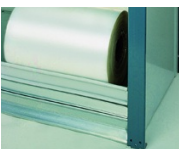
## Uzamykatelné dveře

Uzamykatelné dveře s úplnou nebo částečnou výškou



## Koncové chrániče regálů

Na ochranu podpěr polic před nárazy.



## Spodní podstavce

Používají se pro vytvoření zarážky podél přední strany spodních polic.



## Plastové skladovací nádoby

Ideální pro uskladnění menších předmětů, k dispozici v množství velikostí.